

三景園

内容	個人	団体 (20人以上)	イベント期間中	
			個人	団体(20人以上)
大人	260円	210円	310円	260円
小人	130円	110円	160円	130円

※身障者、満65歳以上の方は、公的証明書
(保険証・免許証など)提示で入園料が無料となります。
※保護者同伴の小中高生は、入園料が無料となります。
※ペットを連れての入園はできません。
※園内では、お持込みの食事はできません。

潮見亭和室

最初の1時間	3,100円
延長料金	1,600円/時間

※お食事がご用意できます。要予約(4日前まで)

お抹茶

(和菓子付き)	500円
---------	------

研修室

区分	2時間あたり
90人部屋	6,200円
45人部屋	3,100円

※会議用弁当、ピクニック弁当、飲料等
ご用意いたします。要予約(3日前まで)

駐車場

普通車	大型 (車高2.5m以上)
310円 (1回)	1,100円 (1回)

運動広場

区分	利用料金		販売物品
	全面	半面	
1時間	2,700円	1,400円	石灰 1,200円 (20kg)
半日割引料金 (9:00~13:00) (13:00~17:00)	8,100円	4,100円	
1日割引料金 (9:00~17:00)	13,400円	6,700円	

※アスリート弁当、飲料等ご用意いたします。要予約(3日前まで)

その他施設

	金額
シャワー(3分)	200円
コインロッカー	100円

グラウンドゴルフ

1人 320円/1時間

〔道具持参の場合〕
1人 220円

貸出物品

プロジェクター	2,160円
音響器具	2,160円 ~32,400円
テント	5,400円
長机	220円
椅子	100円
毛せん	(小) 330円 (大) 540円
電気ポット	540円

施設利用料金表

サイクリング

車種	サイズ (注1)	基本料金 (2時間)	延長料金 (1時間毎)	回数券
ロードレーサー・加圧バイク	24・26・27	720円	360円	720円×6枚 つづり 3,600円
子供乗せ付軽快車	20・24・26	720円	260円	
マウンテンバイク	24・26	520円	260円	520円×6枚 つづり 2,600円
軽快車	24・26	520円	260円	
子供車(30付あり) マウンテンバイク	18・20・22	210円	100円	210円×11枚 つづり 2,100円
おもしろ自転車	小学生以上1人30分310円 (未就学児は大人と同乗してください)			
持込自転車	施設維持協力金	100円		
ヘルメット	幼児用~XL	210円		

※自転車競技大会などで、サイクリングロードが利用できないことがあります。
※20台以上で団体割引になります。お問い合わせください。
(おもしろ自転車を除く)
※ヘルメット着用でサイクリングロードをご利用ください。
(注1)クロスバイクは27インチのみです。

バーベキュー

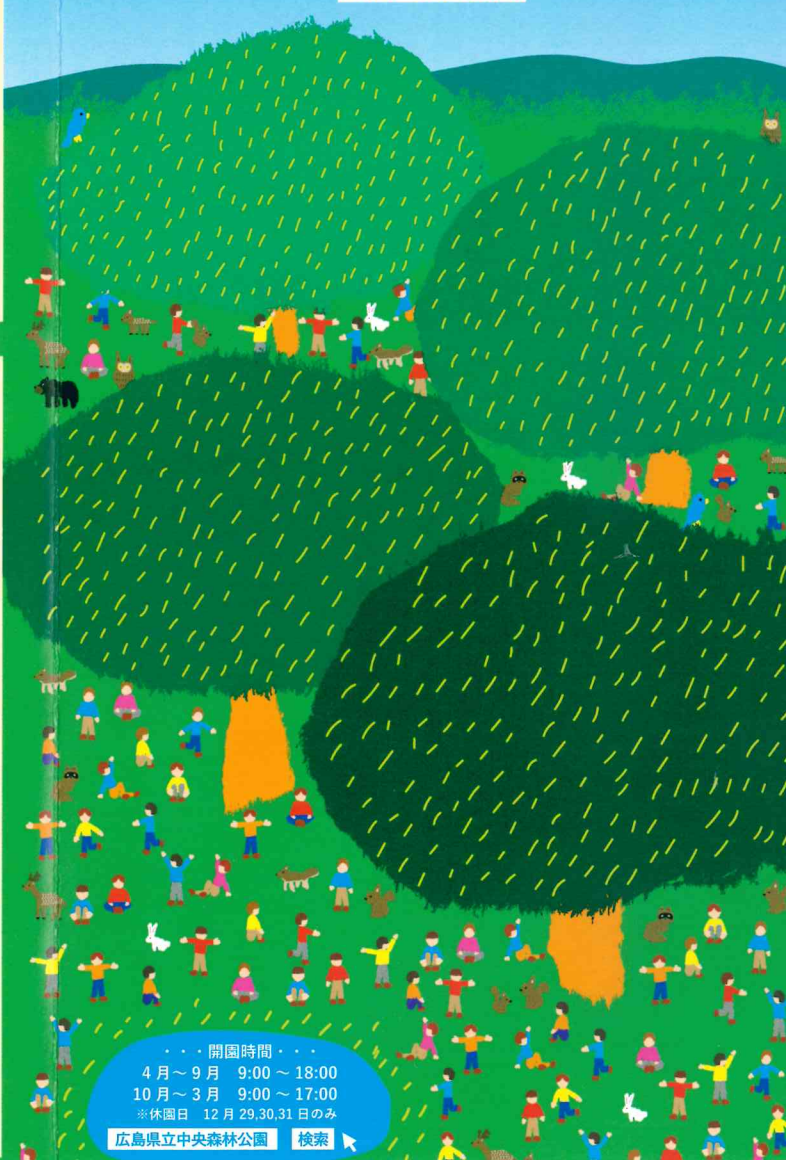
	品名	規格	金額	摘要
バーベキューサイト	屋根あり	BBQコンロ &アミ	あり 2,100円	34区画 うち5区画は ペット同伴可
	屋根なし	BBQコンロ &アミ	あり なし 1,600円 1,100円	11区画
	環境対策協力金	1区画	540円	ゴミ持帰り時 返金
販売物品	食材	1人前	1,680円~	要予約 (3日前まで)
	炭	1箱(2.5kg)	540円	
	まき	1箱(まき・紙)	110円	
	軍手	1組	110円	
貸出物品	アミ	0.4×0.6	540円	
	まな板セット	包丁付	220円	
	なべセット	おたま付	220円	
	やかん	2リットル	220円	
	はんごう	4合炊き	220円	
	トング	1ヶ	100円	
	鉄板	0.5×0.5	540円	
タープ	3.6×3.6	540円		
ダッチオープン	1釜	1,080円		

※1区画の定員は10名程度です。

広島空港となりの 中央森林公園

〒729-0415 広島県三原市本郷町上北方1315番地
TEL(0848)86-9101 FAX(0848)86-9103

2016.4~2017.3 保存版



・・・開園時間・・・
4月~9月 9:00~18:00
10月~3月 9:00~17:00
※休園日 12月29,30,31日のみ

広島県立中央森林公園 検索